



Sistemas Integrales de Eficiencia Energética

***Generación de Energía Solar
(Plantas Fotovoltaicas)
Iluminación Solar***

México 2025





Quiénes Somos

- Empresa fundada en 2010
- Dedicada al desarrollo e implementación de **Sistemas Integrales de Eficiencia Energética** conjuntando un equipo multidisciplinario en las áreas de diseño, ingeniería e instalación.
- Más de 30 años de experiencia en la industria de generación solar y almacenamiento de energía.





Cientes y Proyectos: Iluminación solar



- Gerst Consultores
- Latina México (OHL)
- Gira al Sol
- Desechos Biológicos e Industriales
- Autopista Circuito Mexiquense
- Viaducto Bicentenario
- Autopista Urbana Norte

- Aeropuerto Internacional de la Ciudad de Toluca
- Río de los Remedios
- Universidad Politécnica de Puebla
- CEFERESO Durango
- ACABUS (Acapulco, Gro)
-entre muchos otros!



Líneas de Producto

Sistemas Integrales de Energía

Plantas Fotovoltaicas

Diseño, cálculo, suministro e instalación de plantas fotovoltaicas (PFV) para todo tipo de aplicaciones y de todo tamaño. Pueden ser autónomas (para carga de bancos de respaldo energético (baterías) o interconectadas a la red.



“En los últimos años se ha producido un crecimiento exponencial de la producción de energía fotovoltaica, doblándose aproximadamente cada dos años. Si esta tendencia continúa, la energía fotovoltaica cubrirá el 34% del consumo energético mundial en 2030, y podría llegar a proporcionar el 50% de las necesidades energéticas actuales en torno al año 2040”.



Tipos de instalaciones

Sistemas Integrales de Energía

Plantas Fotovoltaicas



Sistema híbrido

Permite seguir creciendo a futuro con la opción automática o manual de conectarse a la Red, con el fin de usar lo que se genera en una sección o área que el usuario requiera.



No conectado a la RED

Toda la energía que se consume es generada por la PFV y se requiere de bancos de baterías .

Con éste hay una autonomía total de la Red pública (CFE).



Conectado a la RED sin batería

El sistema se conecta automáticamente a la Red, y la energía generada es enviada a la misma.

Con éste se paga a CFE la diferencia entre lo generado y lo consumido.



Conectado a la RED con baterías

El sistema se conecta automáticamente a la Red, y la energía generada es enviada , tanto a ésta, como a un banco de baterías (respaldo de energía) Con éste solo se paga la diferencia entre lo generado y lo consumido.



Desarrollo para una propuesta de instalación de una PFV

Sistemas Integrales de Energía

Plantas Fotovoltaicas

- 1.- Análisis de Consumo eléctrico**
Recibo CFE 12 meses
- 2.- Visita Técnica**
Evaluación de espacio, orientación, estructura y sombras.
- 3.- Dimensionamiento**
Definir kWp necesarios con base a la demanda y espacio disponible.
- 4.- Equipo**
Selección de paneles, inversores, estructura y protecciones.
- 5.- Estimación de producción anual**
Datos del dimensionamiento y del promedio de radiación solar.
- 6.- Proyección económica**
Ahorro anual, ROI y payback estimado.
- 7.- Entrega de propuesta formal**
Costo, condiciones de entrega y pago.

CARGA CONECTADA (kW):		DEMANDA CONTRATADA (kW):		COSTO A PARTIR DE (NOV 2024)	
Residencial	10.00	Residencial	10.00	Residencial	10.00
Comercial	0.00	Comercial	0.00	Comercial	0.00
Industrial	0.00	Industrial	0.00	Industrial	0.00
TOTAL	10.00	10.00	10.00	10.00	10.00

\$17,702



DESCRIPCIÓN	CANTIDAD	UNIDAD	VALOR UNITARIO (USD)	VALOR TOTAL (USD)
1. Inversor Solar	1	unidad	19,595.00	19,595.00
2. Estructura de montaje	1	unidad	0.00	0.00
3. Cableado y protecciones	1	unidad	0.00	0.00
4. Mano de obra	1	unidad	0.00	0.00
5. Materiales	1	unidad	0.00	0.00
TOTAL	5	unidades	19,595.00	19,595.00

\$17,702



Pasos para la instalación de una PFV

Sistemas Integrales de Energía

Plantas Fotovoltaicas

1.- Preparación del sitio

Limpieza, refuerzo, y marcado de área.

2.- Instalación de estructura

Fijación, nivelación, y alineación con orientación óptima.

3.- Montaje de paneles

Asegurar torque y alineación.

4.- Cableado DC

Conexión de matrices, etiquetado y protección física

5.- Instalación de inversor y protecciones

Conexión al sistema AC y tablero principal

6.- Interconexión con CFE

Medición bidireccional y trámites

7.- Puesta en marcha

Pruebas de tensión, corriente y producción

8.- Capacitación al usuario

Funcionamiento y mantenimiento





Ultimos Clientes

Sistemas Integrales de Energía

Plantas Fotovoltaicas

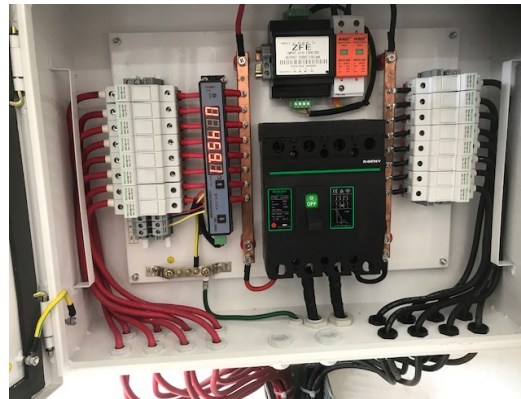
- Proyecto Comalcalco de 27 kWp
- Proyecto Centro Cultural Texcoco 20 kWp
- Proyecto Centro Cultural Los Chocolates. Cuernavaca Morelos 96 kWp
- Proyecto Casas en Pedregal de San Angel 20 kWp
- Proyecto Casa San Jerónimo. 15 kWp
- Proyecto Casas Tepoztlán. Morelos. 12 kWp
- Proyecto Casa Otate. Pedregal de San Francisco. 7.5 kWp
- Proyecto Casa Moctezuma. La Herradura. 4 kWp
- Proyecto Casa Valle. Jardines del Pedregal. 10.5 kWp
- Proyecto Lavado de Autos. Xochimilco 6kWp
- Estaciones de Servicio G500:
 - Grupo Gomalpo. Cuautitán, Mex.
 - Estacion 0231. Coacalco, Mex
 - Oper Club de Negocios. Coacalco, Mex
 - Enerlupe. Atizapan. Mex
 - Ecategas. Ecatepec. Mex
 - * Hidrocarburos de Chalco. Chalco, Mex
 - * Tego. Pachuca, Hgo
 - * Combustibles de Pachuca. Pachuca, Hgo.
 - * Servicio Santa Julia. Pachuca, Hgo
 - * Servicio Feas Cardelle. Cuautla, Mor



Instalaciones

Sistemas Integrales de Energía

Plantas Fotovoltaicas





Instalaciones

Sistemas Integrales de Energía

Plantas Fotovoltaicas





Instalaciones

Sistemas Integrales de Energía

Plantas Fotovoltaicas





Máxima Energía Internacional

Tel: (55) 4315.5276

info@maxe.mx

maxe.mx



Muchas Gracias
CDMX 2025

